



กองทุนประกันชีวิต
LIFE INSURANCE FUND

“ สร้างความเชื่อมั่นให้ธุรกิจ
คุ้มครองสิทธิผู้เอาประกัน ”



นพพล เบี้ยวไข่มุก
ผู้จัดการกองทุนประกันชีวิต
มกราคม 2568



กองทุนประกันชีวิต
ข้อมูลสถิติการให้บริการและการดำเนินงาน ปีบัญชี 2567
ณ วันที่ 31 ธันวาคม 2567



รายงานสถิติจำนวนผู้รับบริการ จำแนกตามช่องทาง

ในแต่ละเดือนและสะสม ระหว่างรอบปีบัญชี 2567

กองทุนประกันชีวิต														
รายงานสถิติจำนวนผู้รับบริการ "รับเงินกรมธรรม์ล่วงหน้าอายุความ" จำแนกตามช่องทาง														
ในแต่ละเดือนและสะสม ระหว่างรอบปีบัญชี 2567														
ช่องทาง	จำนวนรายการ													
ปี	ปี 2566	รายเดือนปี 2567 / ณ สิ้นเดือนปี 2567												ปี 2567
เดือน	ม.ค.-ธ.ค.	มกราคม	กุมภาพันธ์	มีนาคม	เมษายน	พฤษภาคม	มิถุนายน	กรกฎาคม	สิงหาคม	กันยายน	ตุลาคม	พฤศจิกายน	ธันวาคม	ม.ค.-ธ.ค.
ออฟไลน์ต่อเดือน (Off-Line)	5,526	187	358	331	186	387	307	500	549	523	536	500	151	4,515
ออนไลน์ต่อเดือน (E-Service)	5,740	510	658	852	724	936	914	1,619	1,338	1,527	1,962	677	369	12,086
ทั้งหมดต่อเดือน	11,266	697	1,016	1,183	910	1,323	1,221	2,119	1,887	2,050	2,498	1,177	520	16,601
ร้อยละออฟไลน์ (Off-Line) ต่อเดือน ต่อทั้งหมด	49.05%	26.83%	35.24%	27.98%	20.44%	29.25%	25.14%	23.60%	29.09%	25.51%	21.46%	42.48%	29.04%	27.20%
ร้อยละออนไลน์ (E-Service) ต่อเดือน ต่อทั้งหมด	50.95%	73.17%	64.76%	72.02%	79.56%	70.75%	74.86%	76.40%	70.91%	74.49%	78.54%	57.52%	70.96%	72.80%
ออฟไลน์สะสม (Off-Line) ณ สิ้นเดือน	10,009	10,196	10,554	10,885	11,071	11,458	11,765	12,265	12,814	13,337	13,873	14,373	14,524	14,524
ออนไลน์สะสม (E-Service) ณ สิ้นเดือน	8,812	9,322	9,980	10,832	11,556	12,492	13,406	15,025	16,363	17,890	19,852	20,529	20,898	20,898
ทั้งหมด ณ สิ้นเดือน	18,821	19,518	20,534	21,717	22,627	23,950	25,171	27,290	29,177	31,227	33,725	34,902	35,422	35,422
ร้อยละออฟไลน์ (Off-Line) สะสม ต่อทั้งหมด	53.18%	52.24%	51.40%	50.12%	48.93%	47.84%	46.74%	44.94%	43.92%	42.71%	41.14%	41.18%	41.00%	41.00%
ร้อยละออนไลน์ (E-Service) สะสม ต่อทั้งหมด	46.82%	47.76%	48.60%	49.88%	51.07%	52.16%	53.26%	55.06%	56.08%	57.29%	58.86%	58.82%	59.00%	59.00%

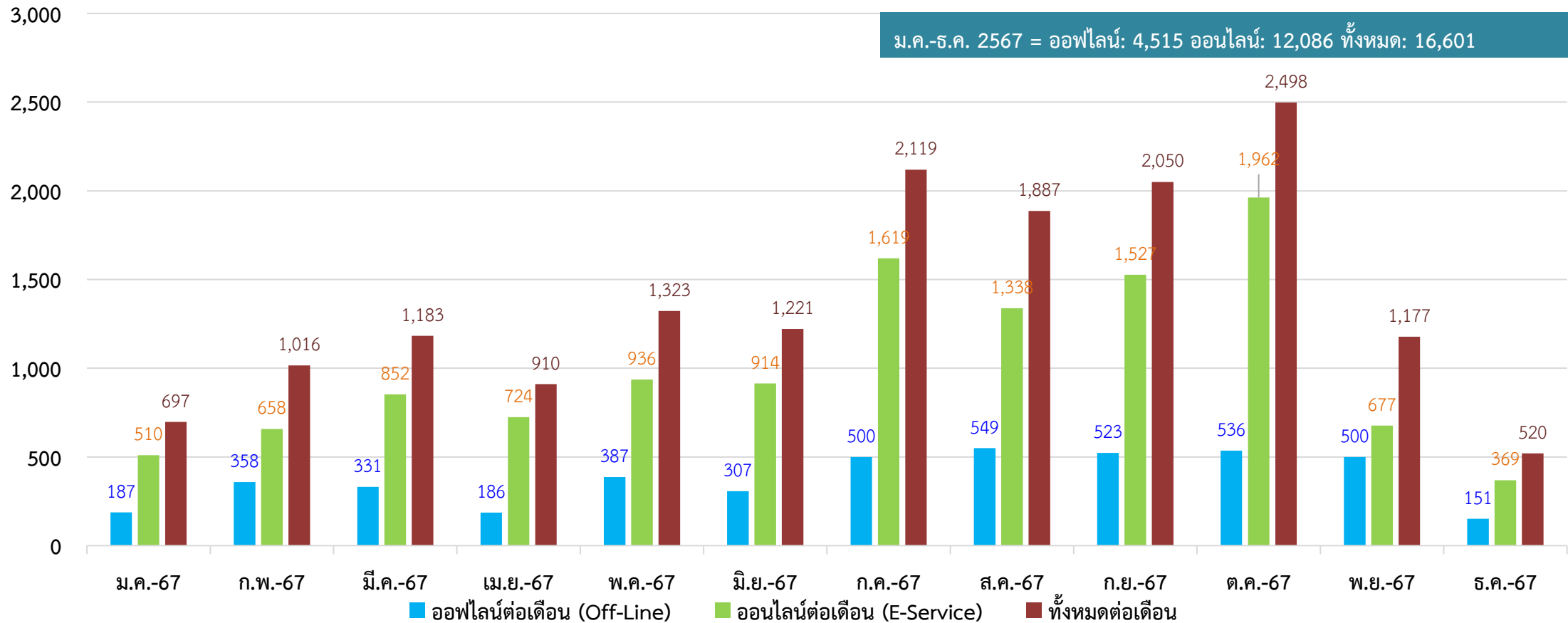
- หมายเหตุ:
- เงินกรมธรรม์ล่วงหน้าอายุความ หมายถึงเงินผลประโยชน์ตามสัญญาประกันภัยที่ผู้เอาประกันภัยพึงได้รับ เกินกว่า 10 ปีนับแต่วันที่มีสิทธิได้รับเงินตามสัญญาประกันภัย (กรมธรรม์)
 - ออฟไลน์ หมายถึงการเข้ารับบริการ ณ จุดให้บริการ (Walk-in) และช่องทางไปรษณีย์ (Post)
 - ออนไลน์ หมายถึงการเข้ารับบริการช่องทางอิเล็กทรอนิกส์ (E-Service)



รายงานสถิติจำนวนผู้รับบริการ จำแนกตามช่องทาง

ในแต่ละเดือนและสะสม ระหว่างรอบปีบัญชี 2567

สถิติผู้รับบริการ "รับเงินกรมธรรม์ล่วงหน้าอายุความ" จำแนกตามช่องทางและทุกช่องทาง ในแต่ละเดือนปี พ.ศ. 2567 (รายการ)

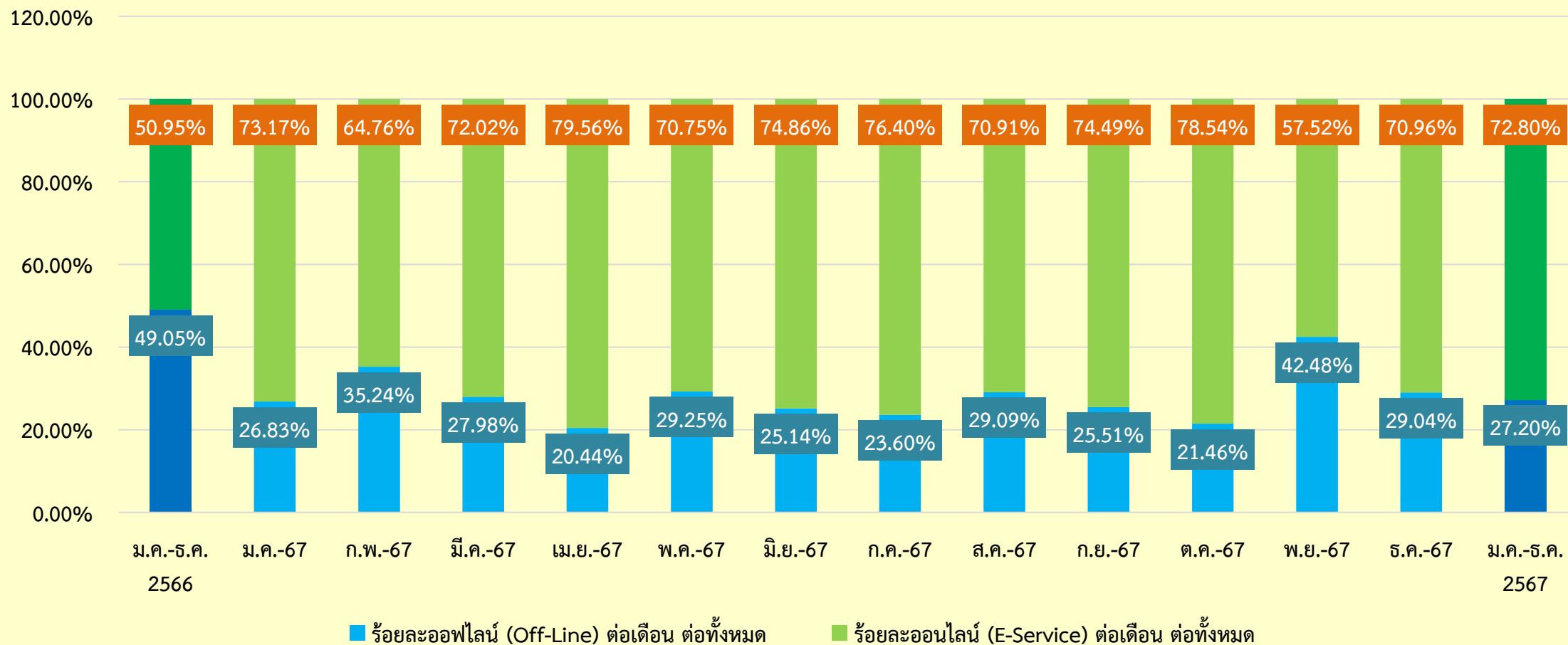




รายงานสถิติจำนวนผู้รับบริการ จำแนกตามช่องทาง

ในแต่ละเดือนและสะสม ระหว่างรอบบัญชี 2567

สถิติอัตราส่วนผู้รับบริการ "รับเงินกรมธรรม์ล่วงพ้นอายุความ" จำแนกตามช่องทาง ในแต่ละเดือนปี 2567 และสะสมทั้งปี 2567

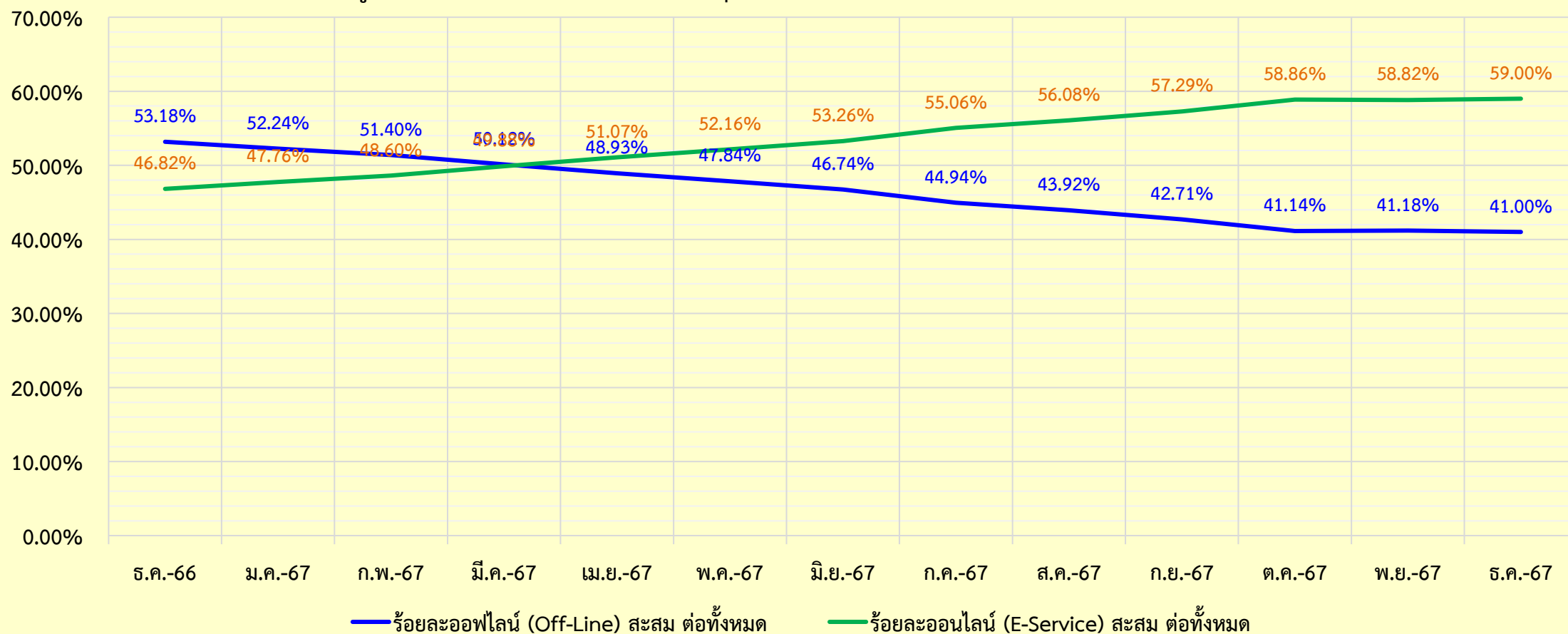




รายงานสถิติจำนวนผู้รับบริการ จำแนกตามช่องทาง

ในแต่ละเดือนและสะสม ระหว่างรอบปีบัญชี 2567

สถิติอัตราส่วนผู้รับบริการ "รับเงินกรมธรรม์ล่วงพ้นอายุความ" สะสม ณ สิ้นเดือน ระหว่างปี 2567 จำแนกตามช่องทาง

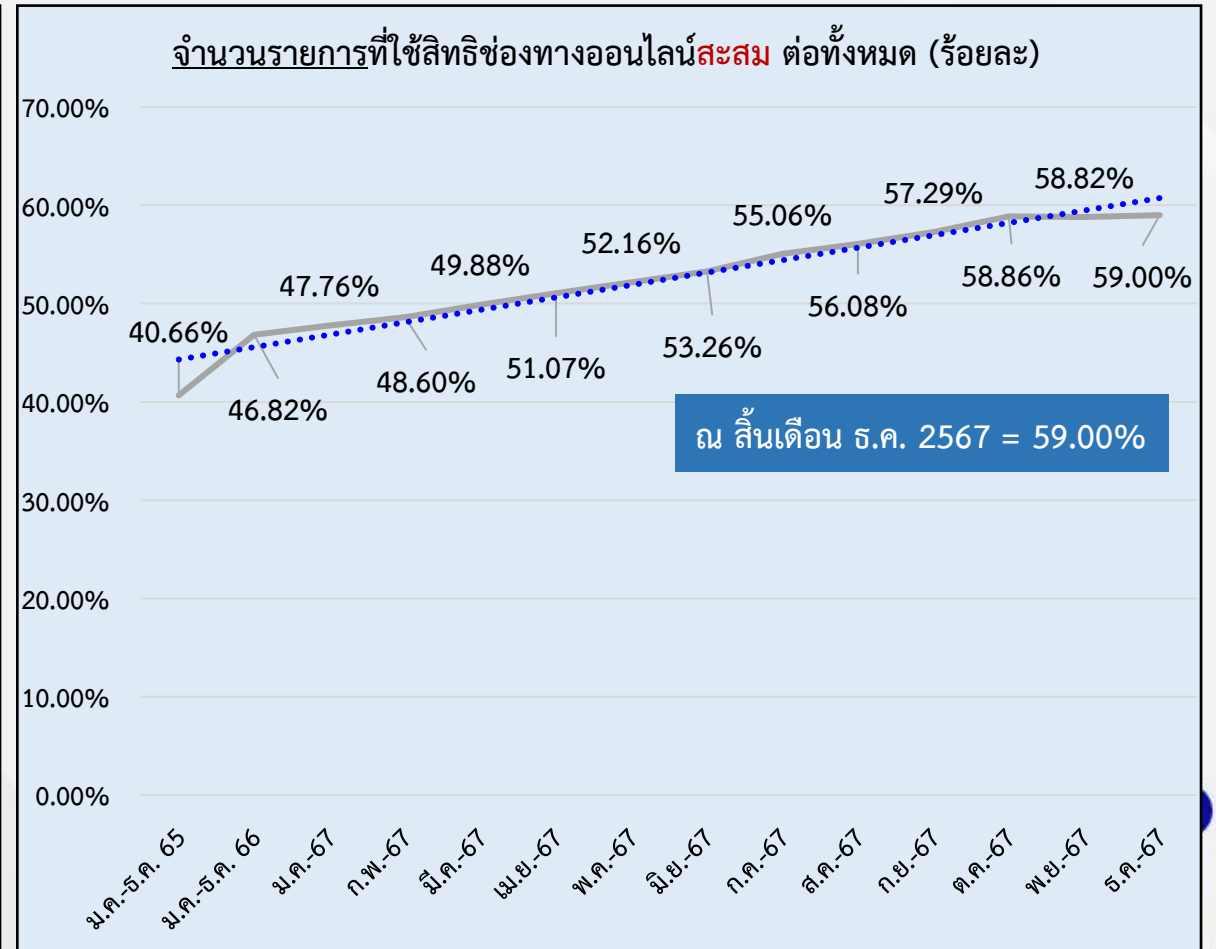
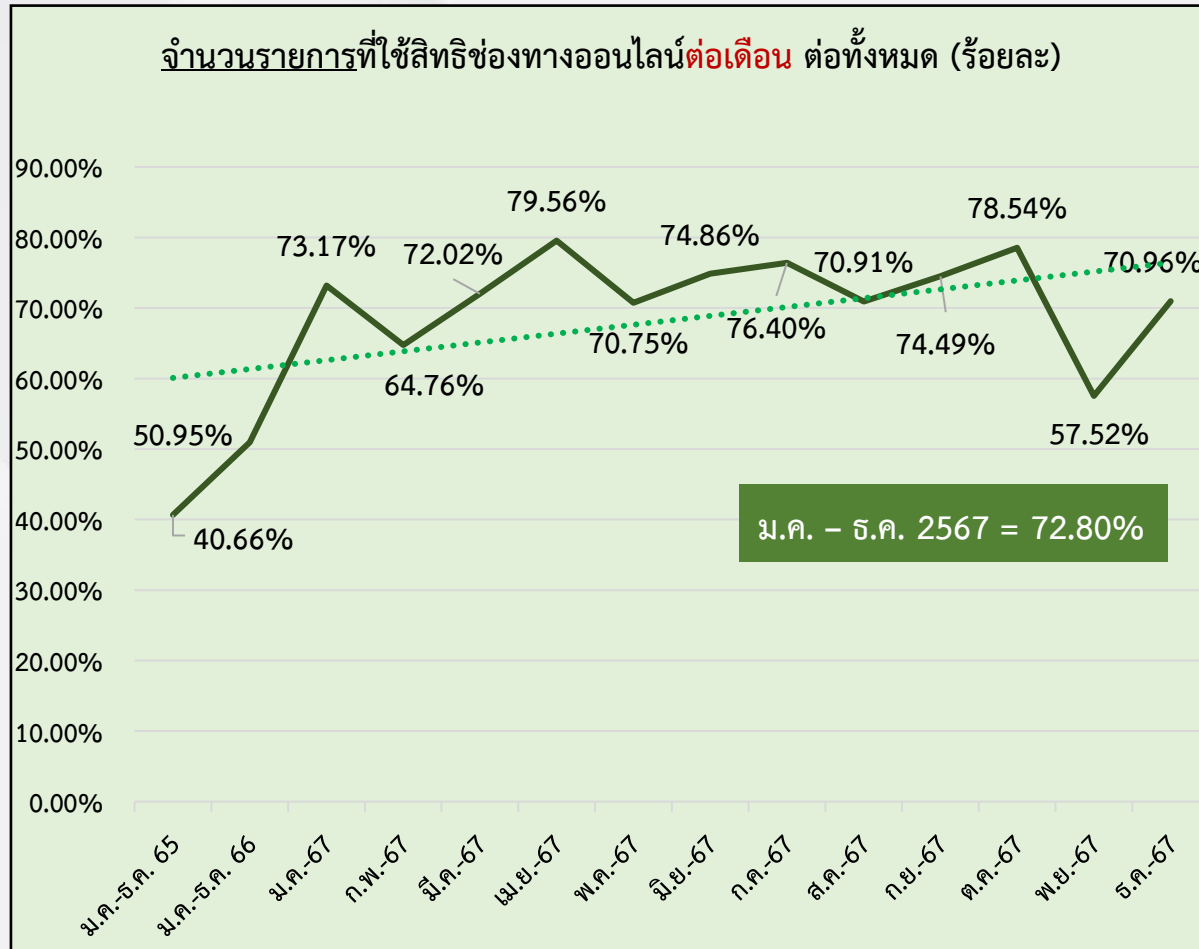




รายงานสถิติจำนวนผู้รับบริการ ช่องทางออนไลน์ (E-Service)

อัตราส่วนจำนวนรายการกรมธรรม์ล่วงพ้นอายุความที่ใช้สิทธิช่องทางออนไลน์ต่อทั้งหมด (เริ่มเปิดใช้สิทธิออนไลน์ ม.ค. 2565)

จำแนกรายเดือน และสะสม ณ วันที่ 31 ธันวาคม 2567

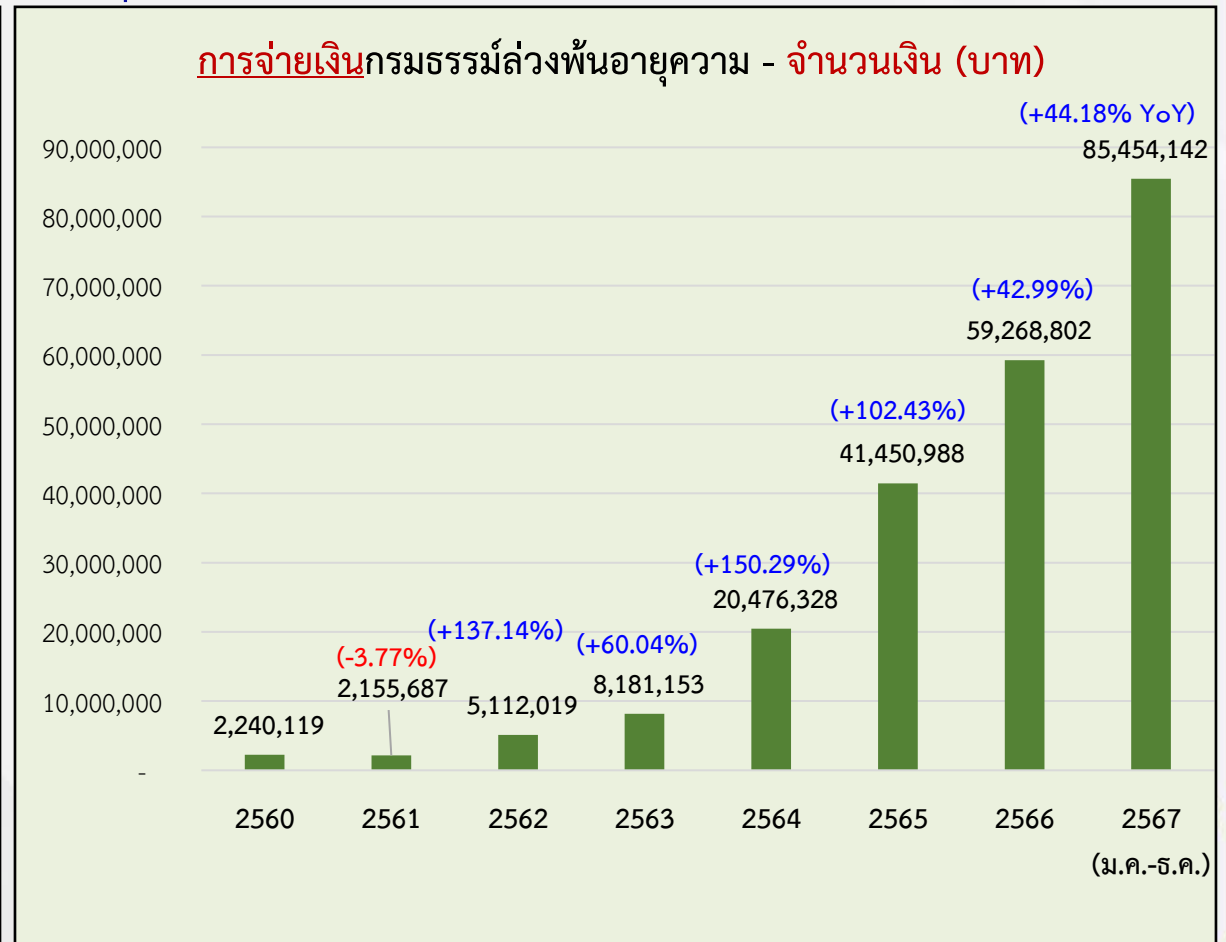
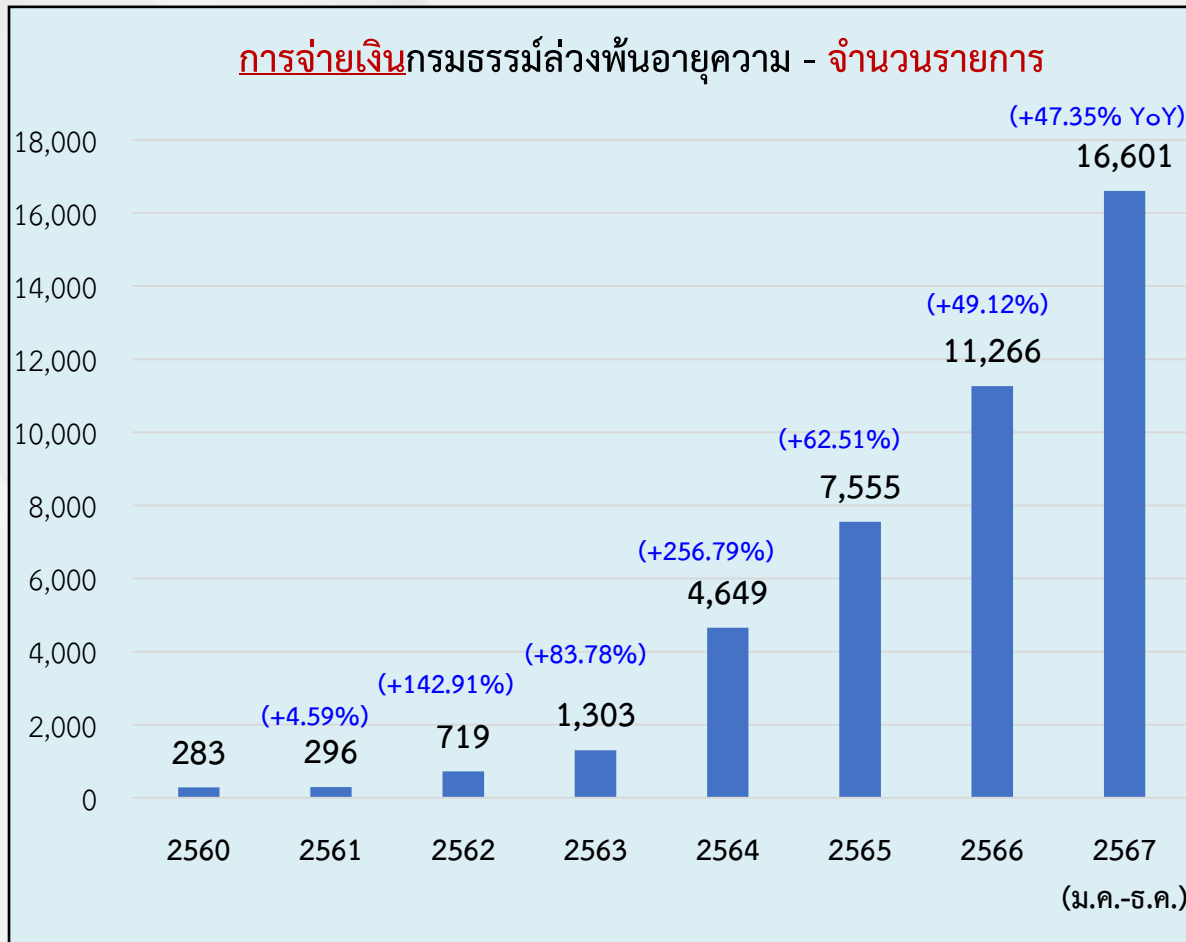




เงินตามกรมธรรม์ล่วงพ้นอายุความ

สถิติการจ่ายเงินตามกรมธรรม์ล่วงพ้นอายุความแก่ผู้มีสิทธิ

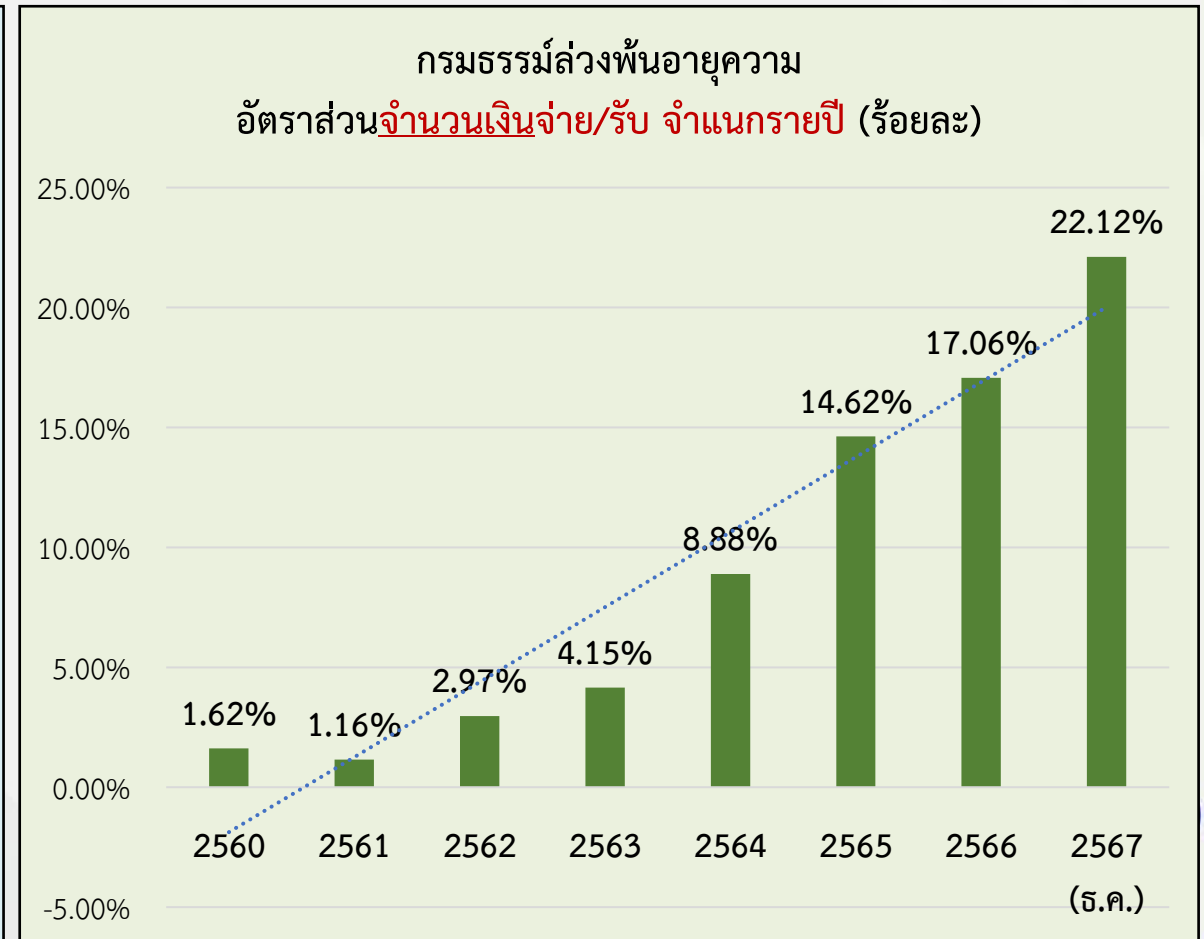
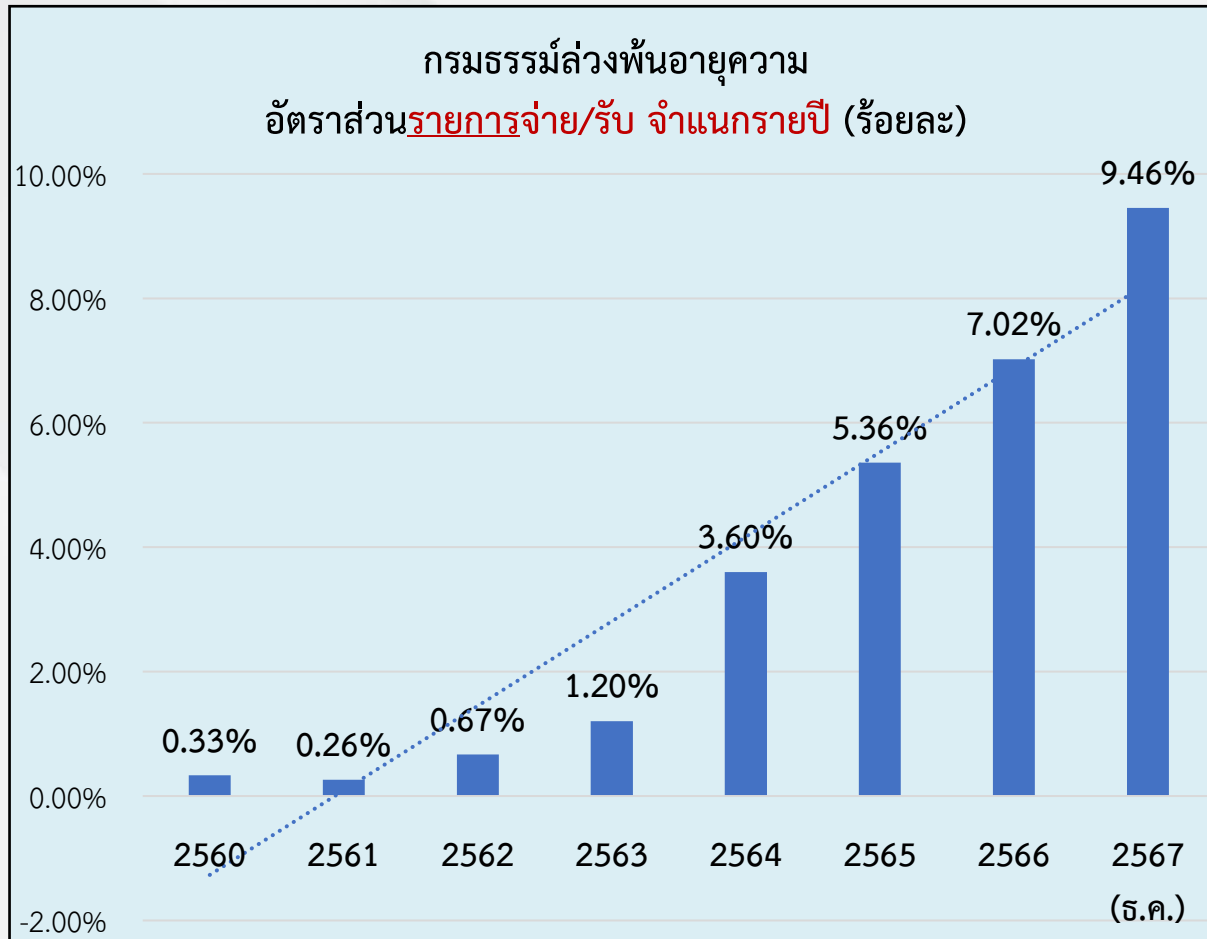
รายปี พ.ศ. 2560 - 2565 และ ณ สิ้นเดือนล่าสุด พ.ศ. 2567 (YTD: ม.ค. ถึง ธ.ค.)



เงินตามกรมธรรม์ล่วงพ้นอายุความ

อัตราส่วนการจ่ายต่อการรับ - เงินตามกรมธรรม์ล่วงพ้นอายุความ จำแนกรายปี

ปี พ.ศ. 2560 - 2566 และ พ.ศ. 2567 (ม.ค. - ธ.ค.)



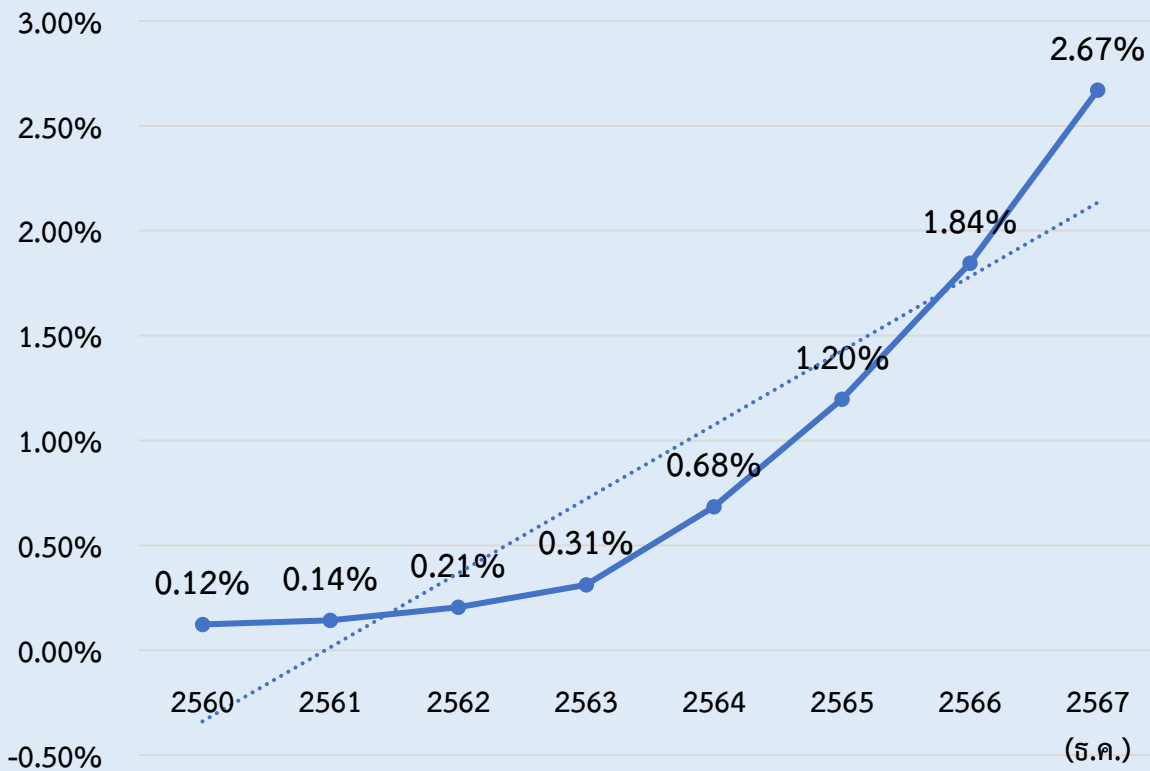


เงินตามกรมธรรม์ล่วงพ้นอายุความ

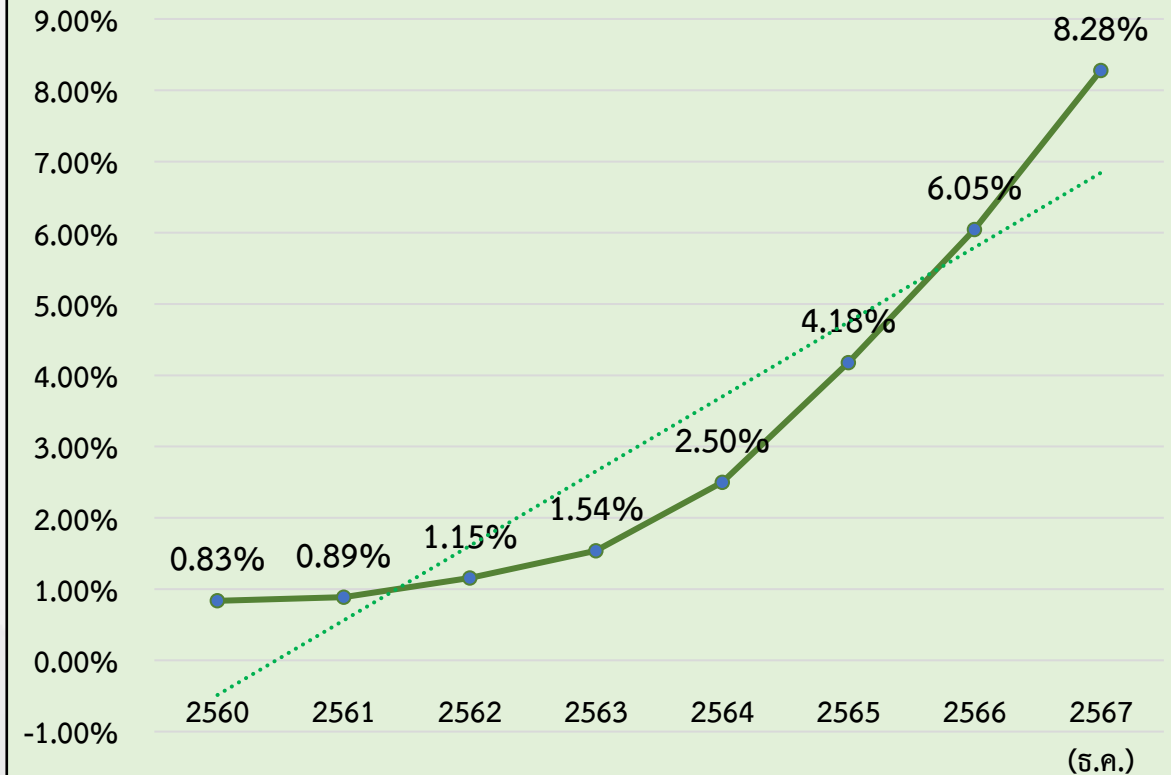
อัตราส่วนการจ่ายต่อการรับ - เงินตามกรมธรรม์ล่วงพ้นอายุความ ตั้งแต่จัดตั้ง กปช. พ.ศ. 2551

ณ สิ้นปี พ.ศ. 2560 - 2566 และ ณ สิ้นเดือนล่าสุด พ.ศ. 2567 (ณ 31 ธันวาคม 2567)

กรมธรรม์ล่วงพ้นอายุความตั้งแต่จัดตั้ง กปช.
อัตราส่วนรายการจ่าย/รับ (ร้อยละ)



กรมธรรม์ล่วงพ้นอายุความตั้งแต่จัดตั้ง กปช. ปี 2551
อัตราส่วนจำนวนเงินจ่าย/รับ (ร้อยละ)

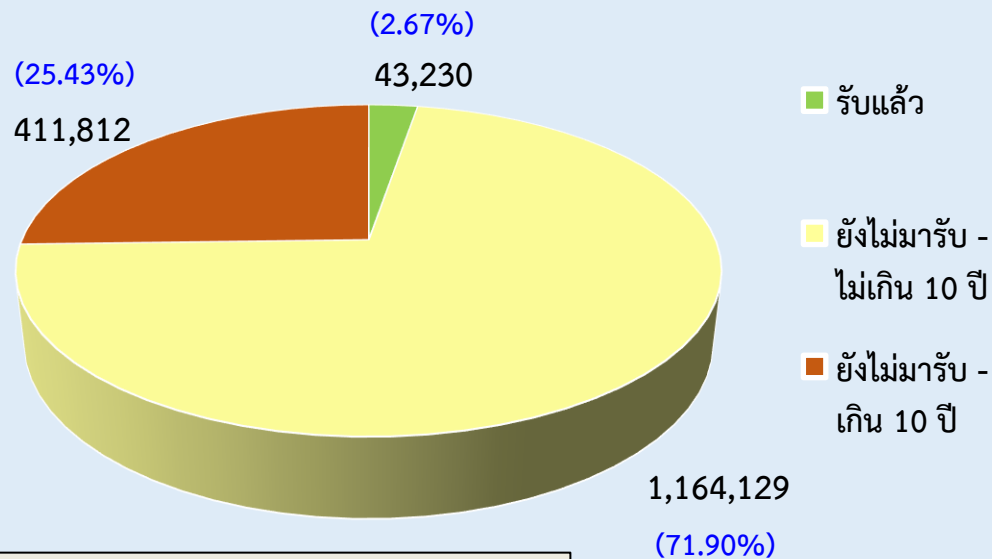




เงินตามกรมธรรม์ล่วงพ้นอายุความ

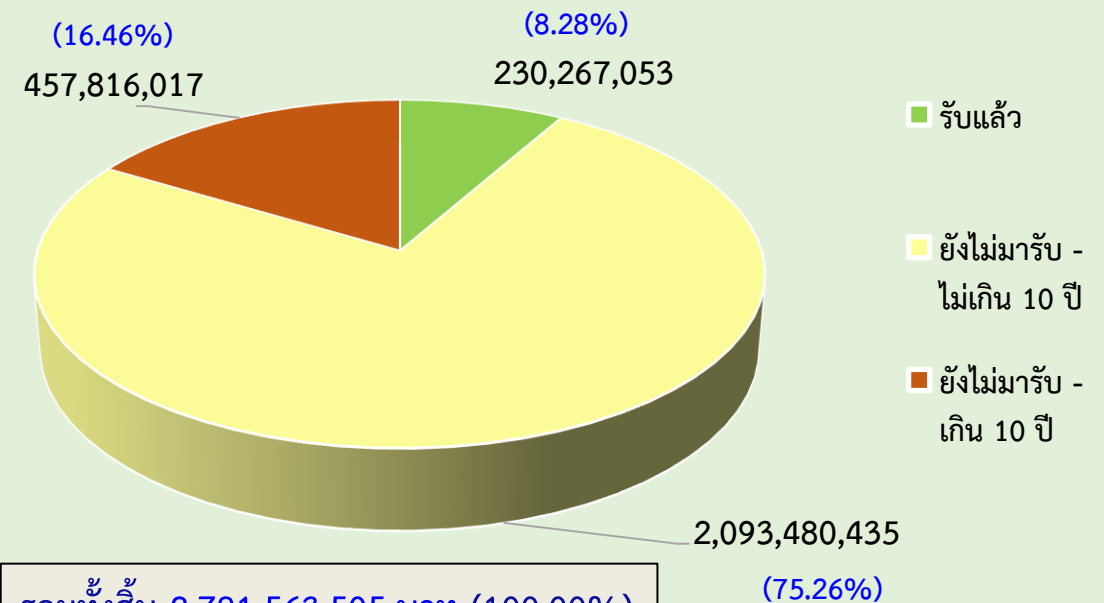
สถิติการรับเงินตามกรมธรรม์ล่วงพ้นอายุความจากบริษัทประกันชีวิต ตามมาตรา 52 และการจ่ายเงินฯ แก่ผู้มีสิทธิ ตั้งแต่จัดตั้งกองทุนประกันชีวิต 2 กุมภาพันธ์ พ.ศ. 2551 ถึง 31 ธันวาคม พ.ศ. 2567

กรมธรรม์ล่วงพ้นอายุความ (ม.52) ตั้งแต่จัดตั้งกองทุน
จำนวนรายการ ณ 31 ธ.ค. 2567



รวมทั้งสิ้น 1,619,171 รายการ (100.00%)

กรมธรรม์ล่วงพ้นอายุความ (ม.52) ตั้งแต่จัดตั้งกองทุน
จำนวนเงิน (บาท) ณ 31 ธ.ค. 2567



รวมทั้งสิ้น 2,781,563,505 บาท (100.00%)